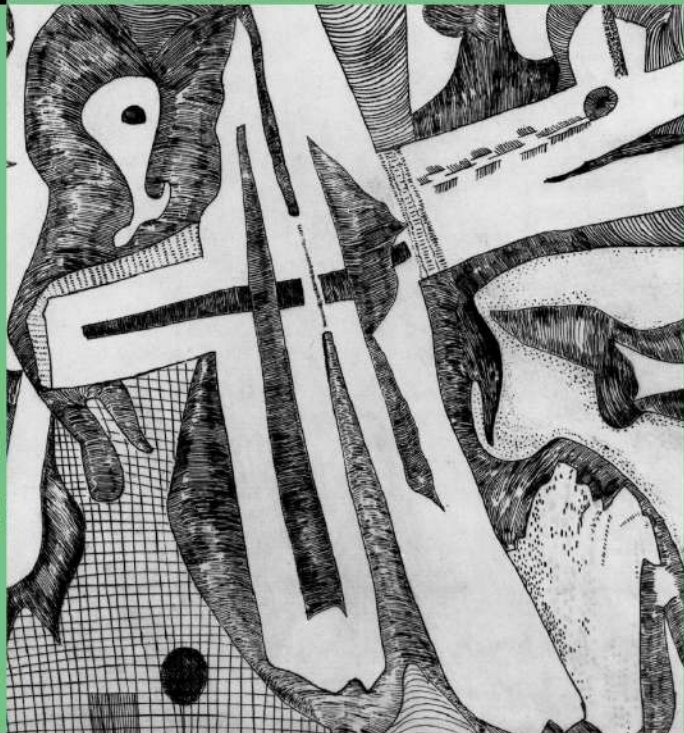


版画いろいろ

目黒区美術館コレクション展

特集展示
秋岡芳夫
全集 6
銅版画

坂九 《シグナルA》(部分) 1953年 エッチング・紙



矢柳剛 版画集『夏の動物誌 第2部』より「P」(部分) 1973年 シルクスクリーン・紙



駐地博太郎 版画集『山の呼ぶ声』より『山の鳥』(部分) 1963年 木版・紙



小作青史 版画集『VARIATION A』より「1」(部分) 1974年 リトグラフ・紙



銅版画
凹版

シルクスクリーン
孔版

凸版
木版画

平版
リトグラフ

目黒区美術館 2023.10.07(Saturday)-11.12(Sunday)

月曜休館 (ただし、10月9日(月・祝)は開館、10日(火)は休館)
午前10時-午後6時(入館は午後5時30分まで)

一般700(550)円、大高生・65歳以上550(400)円 中学生以下無料

*障がいのある方とその付添者1名は無料、()内は20名以上の団体料金
*目黒区在住、在勤、在学の方は受付で証明書類をご提示頂くこと団体料金になります
(他の割引と併用はできません)

主催：(公財)目黒区芸術文化振興財団 目黒区美術館

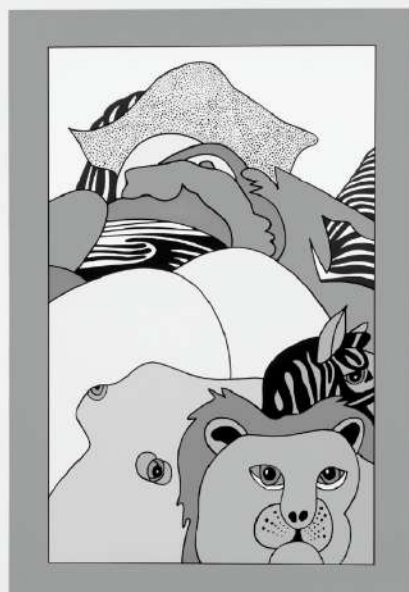
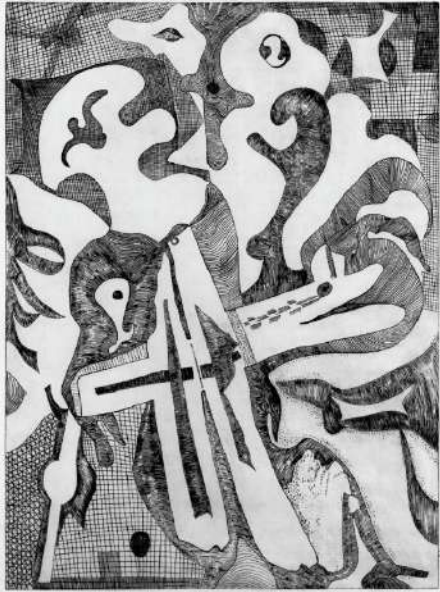
M Meguro Museum of Art, Tokyo 〒153-0063 東京都目黒区目黒 2-4-36
Tel. 03-3714-1201 <https://www.mmat.jp>

メルマガ会員登録中



版画いろいろ

目黒区美術館
コレクション展



版があって画ができる—版を作り、紙などに写し取る版画は、多種多様な制作方法があります。版木の凹凸からうまれる力強い表現の木版画〔凸版〕、緻密な線表現が可能な銅版画〔凹版〕、描画した風合いがそのまま反映されるリトグラフ〔平版〕、インクの物質感が特徴的なシルクスクリーン〔孔版〕。また、銅版画一つとっても、金属板に彫刻刀で直接彫るエンレーヴィング、金属腐蝕の作用を利用したエッチング、版の無数の傷から独特の黒い面が得られるメゾチントなど、技法によって、使う道具が異なり、表現できる線や画面も大きく変わります。

目黒区美術館では、こうした多様な技法で制作された、様々な作家による版画作品を収蔵しています。1点からなる作品、複数枚の連作で1つの作品とするもの、版画集など、形態も異なります。本展では、版画技法の特徴に着目し、当館コレクションの中から版画のいろいろな魅力を紹介いたします。

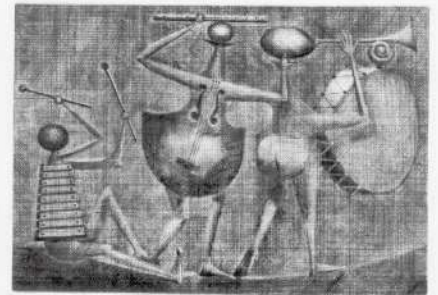
また、特集展示として「秋岡芳夫全集」を開催します。このシリーズ展は、2011年（平成23年）に開催した目黒ゆかりの工業デザイナー秋岡芳夫の回顧展「DOMA 秋岡芳夫展」後に開始しました。6回目となる今回は、1950年代に制作された銅版画を中心に展示します。

（出品予定作家）

青木野枝、池田満寿夫、柄澤齊、清原啓子、草間彌生、国吉康雄、駒井哲郎、中林忠良、長谷川潔、深沢幸雄、松原直子、山本鼎、淀井彩子、ほか

特集展示

秋岡芳夫全集 6 銅版画



秋岡芳夫《夜の楽士達》1953年 メゾチント・紙

左上 | 坂九《シグナルA》1953年 エッチング・紙 右上 | 矢柳剛 版画集『愛の動物誌 第2部』より「P」1973年 シルクスクリーン・紙
左下 | 畦地梅太郎 版画集『山の呼ぶ声』より『山の鳥』1963年 木版・紙 右下 | 小作青史 版画集『VARIATION A』より「1」1974年 リトグラフ・紙
※右上と左下は多色（カラー）作品です。

目黒区美術館
Meguro Museum of Art, Tokyo
〒153-0063 東京都目黒区目黒2-4-36
TEL 03-3714-1201 FAX 03-3715-9328
<https://www.mmat.jp>

- JR山手線・東急目黒線・東京メトロ南北線・都営三田線「目黒」駅（西口）から徒歩10分
- 東急東横線・東京メトロ日比谷線「中目黒」駅から徒歩20分
- 東急バス「権之助坂」（目黒通り）下車徒歩5分、「田道小学校入口」（山手通り）下車徒歩3分

※目黒区民センター隣接
※当館には来館者専用の駐車場はありませんので、電車・バスなど他の交通機関をご利用ください。
※お車で越しの場合は隣接の目黒区民センターの駐車場（有料）をご利用ください。



関連催事（申込不要、無料 ※ただし当日の観覧券が必要です）

版画の実験室 10月17日（火）-27日（金）13:00-16:00
身近な材料を使って、版にして、刷ってみましょう！ 出入り自由の実験室です。

大人のための美術カフェ 10月21日（土）14:00-15:00
本展の担当学芸員が、「版画の実験室」内で解説を行います。